

Formation Photoshop pour Débutants

Cette formation vidéo complète couvre les bases essentielles de Photoshop. Elle est conçue pour les débutants souhaitant maîtriser la retouche photo pour le web et l'impression.

 par **Jessica Barre**

L'Environnement de Travail Photoshop

Interface Utilisateur

Découvrez l'organisation de l'espace de travail Photoshop. Familiarisez-vous avec la barre d'outils et les panneaux principaux.

Personnalisation

Apprenez à adapter l'interface à vos besoins. Créez des espaces de travail personnalisés pour optimiser votre flux de travail.

Raccourcis Clavier

Maîtrisez les raccourcis essentiels pour gagner en efficacité. Accélérez votre travail en mémorisant les commandes fréquentes.

Bases Techniques : Colorimétrie et Résolution

Comprendre les modes colorimétriques est crucial pour la retouche photo. La résolution influence la qualité de l'image finale.

Modes Colorimétriques

RVB pour l'écran, CMJN pour l'impression. Le mode Lab offre une séparation précise des informations de couleur et de luminosité.

Résolution

72 ppi pour le web, 300 ppi pour l'impression. Ajustez la résolution selon l'utilisation prévue de l'image.

Maîtriser les Sélections et les Calques

Les sélections permettent de modifier des zones spécifiques. Les calques organisent et isolent les éléments de l'image.

1

Outils de Sélection

Explorez les outils de sélection géométrique et les baguettes magiques. Affinez vos sélections avec les options de contour progressif.

2

Gestion des Calques

Organisez vos projets avec des calques. Utilisez les groupes et les dossiers pour une meilleure structure.

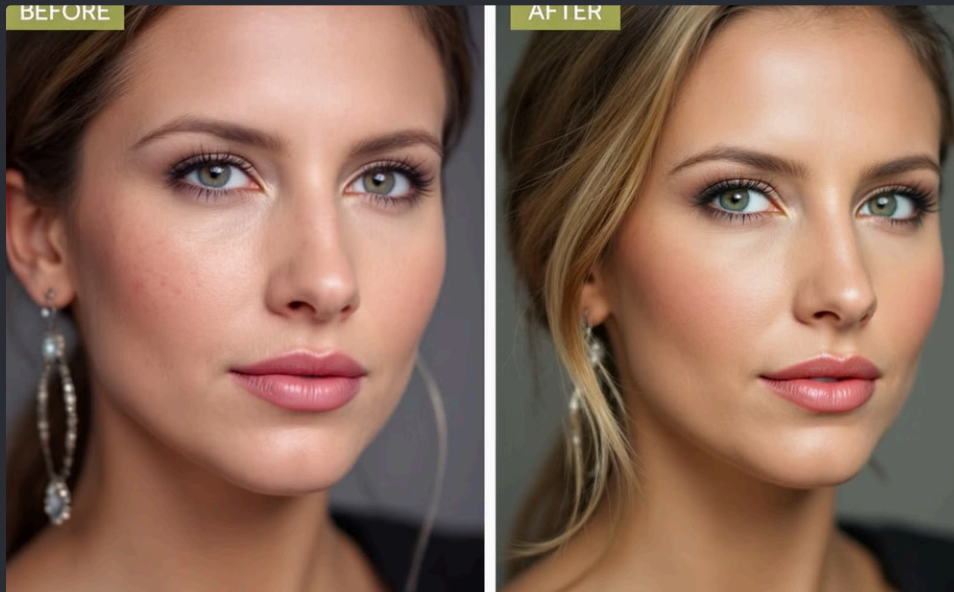
3

Masques de Fusion

Créez des masques pour des modifications non destructives. Ajustez la visibilité des calques avec précision.

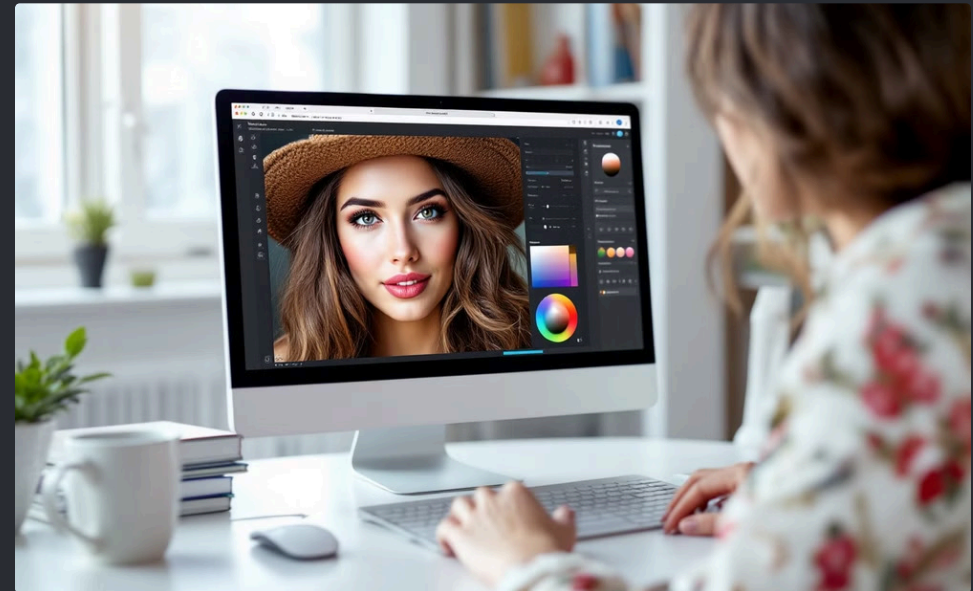
Colorimétrie et Retouche Photo

La colorimétrie est essentielle pour des images attrayantes. La retouche affine et améliore vos photos.



Ajustements Colorimétriques

Maîtrisez les réglages de luminosité, contraste et saturation. Corrigez la balance des blancs pour des couleurs naturelles.



Outils de Retouche

Utilisez le tampon de duplication pour éliminer les imperfections. Le pinceau correcteur intelligent simplifie les retouches complexes.

Texte, Formes et Tracés Vectoriels

Intégrez du texte et des éléments graphiques à vos images. Les tracés vectoriels offrent une flexibilité maximale.

1

Mise en Forme du Texte

Explorez les options de police, taille et couleur. Appliquez des effets de texte pour des résultats créatifs.

2

Formes Personnalisées

Créez des formes géométriques ou organiques. Combinez les formes pour des designs complexes.

3

Outil Plume

Maîtrisez l'outil Plume pour des sélections précises. Créez des tracés complexes pour des masques vectoriels.

Techniques Avancées et Nouveautés

Découvrez les fonctionnalités avancées de Photoshop. Explorez les nouvelles options des versions 2022 et 2023.



Modes de Fusion

Combinez les calques de manière créative. Expérimentez avec différents modes pour des effets uniques.



Filtres Intelligents

Appliquez des filtres de manière non destructive. Ajustez les paramètres à tout moment.



Outils IA

Explorez les nouvelles fonctionnalités basées sur l'IA. Simplifiez des tâches complexes comme le remplacement du ciel.

Exercices Pratiques et Ressources

Mettez en pratique vos connaissances avec des exercices variés. Un livre complémentaire approfondit les concepts abordés.

1

Exercices Guidés

Réalisez 23 exercices couvrant toutes les techniques essentielles. Progressez étape par étape dans votre apprentissage.

2

Projets Concrets

Appliquez vos compétences à des cas réels. Créez des photomontages, retouchez des portraits, optimisez pour le web.

3

Support de Cours

Consultez le livre "Photoshop 2023 - Pour PC et Mac". Approfondissez vos connaissances avec ce guide détaillé.